



Θέμα: Συνεργασία Δήμου Ορεστιάδας με τη ΔΕΔΑ για την ανάπτυξη υποδομών στο κέντρο της πόλης

Η ΔΕΔΑ σε συνεργασία με τον Δήμο Ορεστιάδας ενημερώνουν ότι τα έργα επέκτασης του δικτύου διανομής φυσικού αερίου έχουν ξεκινήσει, σηματοδοτώντας μία νέα πιο οικολογική εποχή.

Η έλευση του φυσικού αερίου έχει ως αφετηρία τις κεντρικές αρτηρίες της Βασιλέως Κωνσταντίνου και της Κωνσταντινουπόλεως, στις οποίες παράλληλα θα υλοποιούνται εργασίες ασφαλτόστρωσης από τον Δήμο Ορεστιάδας. Μετά την ολοκλήρωση των ανωτέρω εργασιών, **δεν θα υπάρχει πλέον η δυνατότητα** εργασιών σύνδεσης με το δίκτυο του φυσικού αερίου στις δύο αυτές κεντρικές οδούς, καθώς δεν θα είναι εφικτή η παρέμβαση στο οδόστρωμα που θα κατασκευαστεί στο πλαίσιο των εργασιών ασφαλτόστρωσης που θα πραγματοποιήσει ο Δήμος.

Λόγω των ανωτέρω, παρακαλούμε θερμά όλους τους ενδιαφερόμενους να επισκεφθούν **άμεσα**, μέχρι τις **22/5/2022**, τη σελίδα της ΔΕΔΑ www.deda.gr/map/ προκειμένου να υποβάλλουν την αίτησή τους για τη σύνδεσή τους με το δίκτυο του φυσικού αερίου.

Για οποιαδήποτε απορία μπορείτε να απευθύνεστε καθημερινά από τις 09:00 π.μ. έως τις 17:00 μ.μ. στο 216 2000 466.

Οι εργασίες επέκτασης του δικτύου της ΔΕΔΑ θα συνεχιστούν στις οδούς που εσωκλείονται στο πράσινο πλαίσιο, όπως μπορείτε να δείτε παρακάτω στον συνημμένο χάρτη.

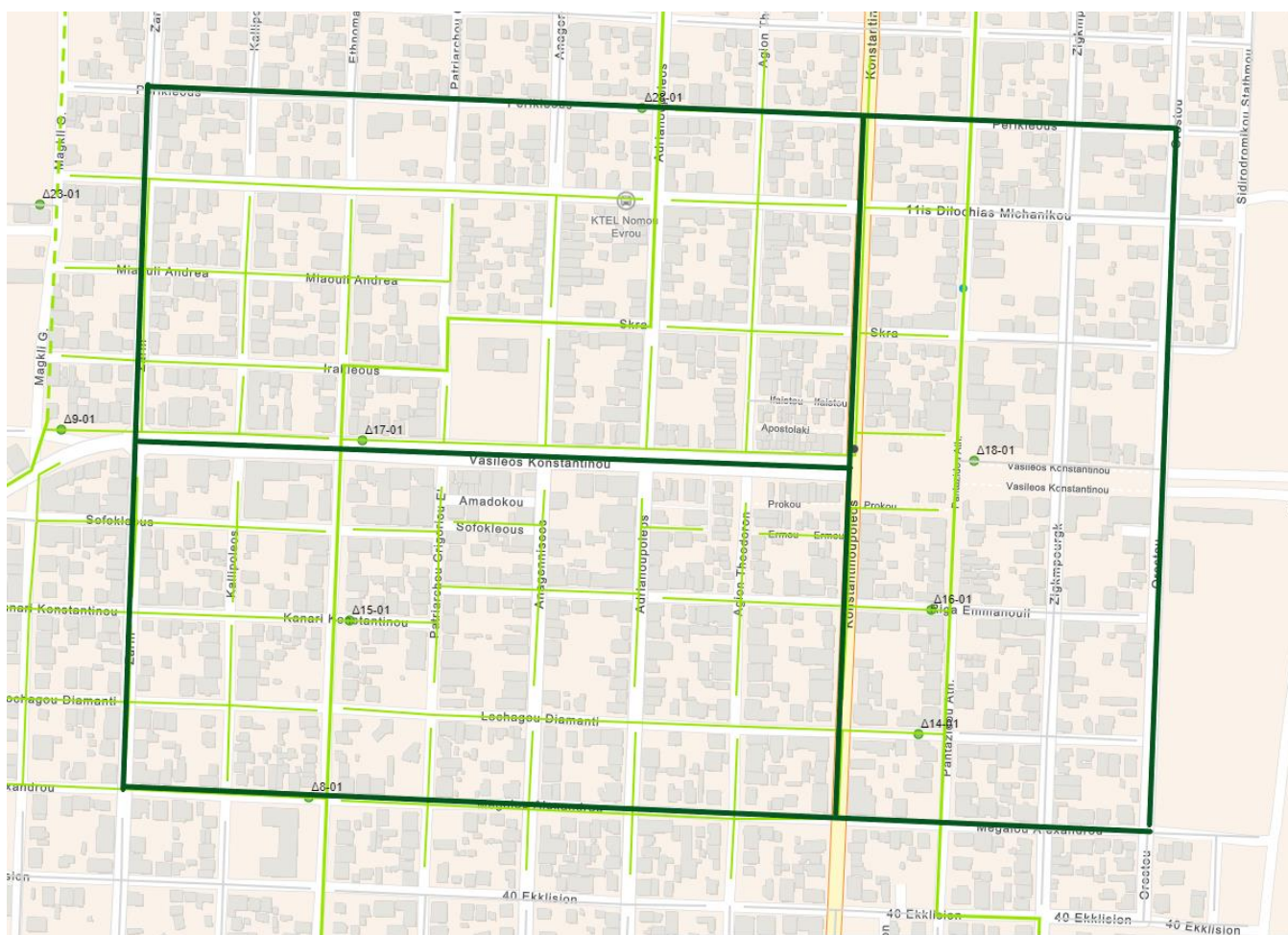
Σημειώνεται ότι η ΔΕΔΑ για φέτος παρέχει **100% έκπτωση** στα τέλη σύνδεσης.

Ενημερώνουμε επίσης όλους τους δημότες του Δήμου Ορεστιάδας ότι στον παρακάτω πίνακα μπορούν να δουν το συνολικό πρόγραμμα επεκτάσεων για το χρονικό διάστημα Απρίλιος 2022 – Σεπτέμβριος 2022.

Δημότες που βρίσκονται εκτός του προγραμματισμού του πρώτου πεντάμηνου εργασιών, μπορούν να ακολουθούν την ίδια διαδικασία εκδήλωσης ενδιαφέροντος προκειμένου να ληφθεί υπόψη η διεύθυνσή τους στην χάραξη του επόμενου προγραμματισμού επεκτάσεων.



Περιοχή Αφειτηρίας Εργασιών



Πρόγραμμα Επεκτάσεων Απρίλιος 2022 – Σεπτέμβριος 2022

α/α	Οδός με μελλοντικό δίκτυο φυσικού αερίου	Από τον κάθετο δρόμο ...	Έως τον κάθετο δρόμο...
1	Κωνσταντινουπόλεως	Εθνικής οδού Αρδανίου Ορεσιτιάδας	Βίτσι
2	Βίτσι	Κωνσταντινουπόλεως	Καλλιπόλεως
3	Κωνσταντινουπόλεως	Βίτσι	Ευαγγελιστριάς
4	Ευαγγελιστριάς	Κωνσταντινουπόλεως	Ζίγκμπουργκ
5	Ζίγκμπουργκ	Ευαγγελιστριάς	40 Εκκλησιών
6	40 Εκκλησιών	Ζίγκμπουργκ	Πανταζίδου Αθ.
7	Πανταζίδου Αθ.	40 Εκκλησιών	Σωκράτους
8	Σωκράτους	Πανταζίδου Αθ.	Ζίγκμπουργκ
9	Ζίγκμπουργκ	Σωκράτους	Κιλκίς
10	Κιλκίς	Ζίγκμπουργκ	Κωνσταντινουπόλεως
11	Κιλκίς	Κωνσταντινουπόλεως	Αδριανουπόλεως
12	Αδριανουπόλεως	Κιλκίς	Σκρά
13	Σκρά	Αδριανουπόλεως	Πατριάρχου Γρηγορίου Ε΄
14	Πατριάρχου Γρηγορίου Ε΄	Σκρά	Ηρακλέους
15	Ηρακλέους	Πατριάρχου Γρηγορίου Ε΄	Εθνομαρτύρων
16	Εθνομαρτύρων	Ηρακλέους	Μουρούζη Γεωργίου
17	Μουρούζη Γεωργίου	Εθνομαρτύρων	Ανδρούτσου Οδυσσέα
18	Ανδρούτσου Οδυσσέα	Μουρούζη Γεωργίου	Ευαγγελιστριάς
19	Ευαγγελιστριάς	Ανδρούτσου Οδυσσέα	Καλλιπόλεως
20	Καλλιπόλεως	Ευαγγελιστριάς	Υψηλάντη Αλέξανδρου
21	Υψηλάντη Αλέξανδρου	Καλλιπόλεως	Υψηλάντη Αλέξανδρου
22	Καλλιπόλεως	Υψηλάντη Αλέξανδρου	Βίτσι
23	Μουρούζη Γεωργίου	Ανδρούτσου Οδυσσέα	Φεραίου Ρήγα
24	Φεραίου Ρήγα	Μουρούζη Γεωργίου	40 Εκκλησιών
25	40 Εκκλησιών	Φεραίου Ρήγα	30 Νοεμ. Θράκης
26	30 Νοεμ. Θράκης	40 Εκκλησιών	Ιπποκράτους
27	Ιπποκράτους	30 Νοεμ. Θράκης	Μαγκλή Γ.
28	Αθανασίου Κωνσταντινουπόλεως	Καλλιπόλεως	Αναγεννήσεως
29	Καποδίστρια Ιωάννη	Καλλιπόλεως	Αναγεννήσεως
30	Υψηλάντη Αλεξάνδρου	Καλλιπόλεως	Αναγεννήσεως
31	Πραξιτέλους	Καλλιπόλεως	Αναγεννήσεως
32	Εθνομαρτύρων	Ευαγγελιστριάς	Βίτσι
33	Πατριάρχου Γρηγορίου Ε΄	Αθανασίου Κωνσταντινουπόλεως	Ευαγγελιστριάς
34	Πατριάρχου Γρηγορίου Ε΄	Αθανασίου Κωνσταντινουπόλεως	Υψηλάντη Αλεξάνδρου
35	Πατριάρχου Γρηγορίου Ε΄	Υψηλάντη Αλεξάνδρου	Πραξιτέλους
36	Παπαδοπούλου Χρ.	Καποδίστρια Ιωάννη	Αθανασίου Κωνσταντινουπόλεως
37	Αναγεννήσεως	Βίτσι	Ευαγγελιστριάς
38	Πρόκου	Πανταζίδου Αθ.	Κωνσταντινουπόλεως
39	Ερμού	Αγίων Θεοδώρων	Κωνσταντινουπόλεως
40	Ρήγα Εμμανουήλ	Αδριανουπόλεως	Πανταζίδου Αθ.
41	Αγίων Θεοδώρων	Πρόκου	Λοχαγού Διαμάντη

42	Κωνσταντινουπόλεως	Πρόκου	Λοχαγού Διαμάντη
43	Βασιλέως Κωνσταντινουπόλεως	Εθνομαρτύρων	Κωνσταντινουπόλεως
44	Πατριάρχου Γρηγορίου Ε΄	Ηρακλέους	Σκρά
45	Πατριάρχου Γρηγορίου Ε΄	Βασιλέως Κωνσταντινουπόλεως	Ηρακλέους
46	Αναγεννήσεως	Βασιλέως Κωνσταντινουπόλεως	Σκρά
47	Αδριανουπόλεως	Βασιλέως Κωνσταντινουπόλεως	Σκρά
48	Αγίων Θεοδώρων	Βασιλέως Κωνσταντινουπόλεως	Κολοκοτρώνη Θεοδώρου
49	Περικλέους	Αδριανουπόλεως	Κωνσταντινουπόλεως
50	11ης Διλοχίας Μηχανικού	Αδριανουπόλεως	Κωνσταντινουπόλεως
51	Σκρά	Αδριανουπόλεως	Κωνσταντινουπόλεως
52	Κωνσταντινουπόλεως	Βασιλέως Κωνσταντίνου	Κολοκοτρώνη Θεοδώρου
53	Περικλέους	Κωνσταντινουπόλεως	Πανταζίδου Αθ.
54	11ης Διλοχίας Μηχανικού	Κωνσταντινουπόλεως	Πανταζίδου Αθ.
55	Σκρά	Κωνσταντινουπόλεως	Πανταζίδου Αθ.
56	Βασιλέως Κωνσταντίνου	Κωνσταντινουπόλεως	Πανταζίδου Αθ.
57	Κανάρη Κωνσταντίνου	Εθνομαρτύρων	Πατριάρχου Γρηγορίου Ε΄
58	Πατριάρχου Γρηγορίου Ε΄	Λοχαγού Διαμαντή	Βασιλέως Κωνσταντίνου
59	Σοφοκλέους	Εθνομαρτύρων	Πατριάρχου Γρηγορίου Ε΄
60	Σοφοκλέους	Αναγεννήσεως	Πατριάρχου Γρηγορίου Ε΄
61	Ρήγα Εμμανουήλ	Αδριανουπόλεως	Πατριάρχου Γρηγορίου Ε΄
62	Αδριανουπόλεως	Λοχαγού Διαμαντή	Βασιλέως Κωνσταντίνου
63	Λοχαγού Διαμαντή	Πανταζίδου Αθ.	Εθνομαρτύρων
64	Μεγάλου Αλεξάνδρου	Πανταζίδου Αθ.	Εθνομαρτύρων
65	Αγίων Θεοδώρων	Λοχαγού Διαμαντή	40 Εκκλησιών
66	Αδριανουπόλεως	Λοχαγού Διαμαντή	40 Εκκλησιών
67	Αναγεννήσεως	Λοχαγού Διαμαντή	40 Εκκλησιών
68	Πατριάρχου Γρηγορίου Ε΄	Λοχαγού Διαμαντή	40 Εκκλησιών
69	Κωνσταντινουπόλεως	Μεγάλου Αλεξάνδρου	Λοχαγού Διαμαντή
70	Μεγάλου Αλεξάνδρου	Εθνομαρτύρων	30 Νοεμ. Θράκης
71	Φεραίου Ρήγα	Κανάρη Κωνσταντίνου	40 Εκκλησιών
72	Λοχαγού Διαμαντή	Εθνομαρτύρων	Φεραίου Ρήγα
73	Κανάρη Κωνσταντίνου	Εθνομαρτύρων	Φεραίου Ρήγα
74	Σοφοκλέους	Ανδρούτσου Οδυσσέα	Εθνομαρτύρων
75	Ανδρούτσου Οδυσσέα	Μεγάλου Αλεξάνδρου	Βασιλέως Κωνσταντίνου
76	Ζαρίφη	Μεγάλου Αλεξάνδρου	Κανάρη Κωνσταντίνου
77	Ζαρίφη	Βασιλέως Κωνσταντίνου	Κανάρη Κωνσταντίνου
78	Καλλιπόλεως	Μεγάλου Αλεξάνδρου	Κανάρη Κωνσταντίνου
79	Καλλιπόλεως	Βασιλέως Κωνσταντίνου	Κανάρη Κωνσταντίνου
80	Βασιλέως Κωνσταντίνου	Μαγκλή Γ.	Εθνομαρτύρων
81	Ζαρίφη	Βασιλέως Κωνσταντίνου	11ης Διλοχίας Μηχανικού
82	Καλλιπόλεως	Βασιλέως Κωνσταντίνου	Ηρακλέους
83	Καλλιπόλεως	Ηρακλέους	11ης Διλοχίας Μηχανικού
84	Ηρακλέους	Μαγκλή Γ.	Εθνομαρτύρων
85	Μιαούλη Ανδρέα	Μαγκλή Γ.	Πατριάρχου Γρηγορίου Ε΄
86	11ης Διλοχίας Μηχανικού	Μαγκλή Γ.	Αδριανουπόλεως
87	Πατριάρχου Γρηγορίου Ε΄	Σκρά	11ης Διλοχίας Μηχανικού
88	Αναγεννήσεως	Σκρά	11ης Διλοχίας Μηχανικού
89	Τσιμισκή	28ης Οκτωβρίου	Μιαούλη

90	Τυρολόης	Τζαβέλλα	Λ. Κονδύλη
91	Χ. Κοψιδά	Λ. Στρατού	Μιαούλη
92	Χατζησταύρου	28ης Οκτωβρίου	Παλαιών Πατρών Γερμανού
93	Χρ. Μπροκούμη	Περγάμου	Πρωταγόρα
94	Χρ. Πυγμαλίωνος	Βασιλίσσης Σοφίας	Αντίκα
